

CODICE 6 A02.0: L'arte del **mascherarsi**

Parliamo di Spettro dell'autismo

NAPOLI
28/29 MARZO 2025

Hotel
NH Napoli Panorama

Presidente Onorario:
Dott.ssa Giampina Grimaldi

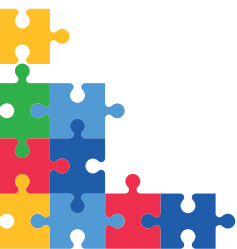
Responsabili Scientifici:
Dott.ssa Valentina De Clemente
Dott.ssa Pia Santangelo

PROVIDER ECM & SEGRETERIA ORGANIZZATIVA



EMSGROUP

www.emsgroup.it - info@emsgroup.it



Nel corso dell'ultimo quinquennio si è assistito a un incremento notevole della prevalenza delle diagnosi di disturbo di spettro autistico. Le neurodiversità ed in particolare lo spettro autistico, nei casi in cui non vi è compromissione del linguaggio e della sfera cognitiva rappresentano una sfida diagnostica per il professionista e un importante pabulum su cui si inscrivono quadri diagnostici più complessi e di comorbidità. Il mascheramento della condizione è possibile sin dall'infanzia e va riconosciuto per una diagnosi più precoce e la prevenzione delle comorbidità. Il trattamento è imprescindibilmente legato alle peculiare della condizione. Nondimeno le recenti scoperte di letteratura stanno portando alla luce nuove entità diagnostiche che rappresentano una sfida per i professionisti del settore e per le loro famiglie.

Il trattamento dei disturbi dello spettro autistico livello 1 è complesso, poco conosciuto e diffuso sul territorio nazionale e le opportunità terapeutiche sono molteplici.

I Responsabili Scientifici
Dott.ssa V. De Clemente
Dott.ssa P. Santangelo

Con il Patrocinio di:



in collaborazione con



Venerdì 28 Marzo 2025

- 14:00 - 14:15 Registrazione Partecipanti
14:15 - 14:30 Inaugurazione Congresso - Saluti Istituzionali

SESSIONE 1

Moderatori: C. Bravaccio, C. Cocchiaro, A. Staiano

- 14:30 - 15:00 Le ultime ricerche nell'ASD - **S. Vicari**
15:00 - 15:30 La diagnosi in età infantile e il Masking - **F. Muratori**
15:30 - 16:00 La diagnosi nell'adulto e il Masking - **R. Keller**
16:00 - 16:30 Aspergirls - **V. Pasin**
16:30 - 16:45 **Discussione interattiva sugli argomenti trattati**

16:45 - 17:00 Coffee Break

SESSIONE 2

Moderatori: P. Bernardo, S. Iannuzzi, A. Varone

- 17:00 - 17:20 PDA (Pathological Demand Avoidance) - **V. De Clemente**
17:20 - 17:40 Le comorbidità psichiatriche - **C. Toraldo**
17:40 - 18:00 Disturbo attentivo: tra Adhd e spettro - **M. Bazzoni**
18:00 - 18:20 Doppia eccezionalità la plus dotazione - **C. Isone**
18:20 - 18:40 Doppia eccezionalità e DSA - **A. Di Somma**
18:40 - 19:00 Disturbi del sonno nello spettro:
la gestione terapeutica - **M. Carotenuto**
19:00 - 19:15 **Discussione interattiva sugli argomenti trattati**

Sabato 29 Marzo 2025

SESSIONE 3

Moderatori: G. Corrivetti, D. Dragone, F. Iasevoli

- 09:00 - 10:00 Adolescent issues for autistic teenagers - **T. Attwood**
10:00 - 10:20 Identità di genere - **M.G. Petruzzelli**
10:20 - 10:40 Meltdown e Shutdown - **R. Faggioli**
10:40 - 11:00 La dipendenza tecnologica - **S. Berloff**
11:00 - 11:15 **Discussione interattiva sugli argomenti trattati**

11:15 - 11:30 Coffee Break

SESSIONE 4

Moderatori: G. Grimaldi, V. Tipo

- 11:30 - 11:50 Tratti ASD e disturbi della condotta alimentare - **G. Catone**
- 11:50 - 12:10 Trattamento dell'ansia nell'Asperger - **S. Pisano**
- 12:10 - 12:30 Il Breakdown psicotico - **S. Vicari**
- 12:30 - 12:50 Dolore mentale, solitudine e suicidalità negli adolescenti con disturbo dello spettro autistico - **A. Fiorillo**
- 12:50 - 13:10 Neuroinfiammazione - **C. Barbati**
- 13:10 - 13:30 **Discussione interattiva sugli argomenti trattati**
- 13:30 - 14:30 Light Lunch

SESSIONE 5

Moderatori: A. Diavoletto, L. Iovino

- 14:30 - 14:45 Il ruolo dello psicologo:
la comunicazione della diagnosi - **M. Auricchio**
- 14:45 - 15:00 Mindfulness - **R. Rubbino**
- 15:00 - 15:15 CBT - **R. Cappelluccio**
- 15:15 - 15:30 L'Educazione cognitivo - affettiva nell'autismo - **M. Marino**
- 15:30 - 15:45 Psicoterapia sistemico-relazionale - **B. Festuccia**
- 15:45 - 16:00 A.O.R.N. Santobono-Pausilipon: la nostra esperienza
G. Grimaldi, V. De Clemente, P. Santangelo, P. Vedova
- 16:00 - 16:15 Le famiglie:
percorso verso la consapevolezza - **A. Silletti Restucci**
- 16:15 - 16:45 Tavola Rotonda: Regione Campania cosa si fa e cosa si può fare
Partecipano: **A. Capocasale, G. Civitenga, E. De Carlo, A. Diavoletto, D. Dragone, L. Russo, G. Ulturnale**
- 16:45 - 17:15 Testimonianze genitori e pazienti
- 17:15 - 17:30 **Discussione interattiva sugli argomenti trattati**
- 17:30 - 17:45 **Test ECM e chiusura lavori**

FACULTY

Attwood T. - Australia

Auricchio M. - Napoli

Barbati C. - Napoli

Bazzoni M. - Cagliari

Berloffo S. - Livorno

Bernardo P. - Napoli

Bravaccio C. - Napoli

Capocasale A. - Napoli

Cappelluccio R. - Napoli

Carotenuto M. - Napoli

Catone G. - Napoli

Civitenga G. - Napoli

Cocchiaro C. - Napoli

Corrivetti G. - Salerno

De Carlo E. - Caserta

De Clemente V. - Napoli

Diavoletto A. - Salerno

Di Somma A. - Napoli

Dragone D. - Avellino

Faggioli R. - Milano

Festuccia B. - Napoli

Fiorillo A. - Napoli

Grimaldi G. - Napoli

Iannuzzi S. - Salerno

Iasevoli F. - Napoli

Iovino L. - Napoli

Isona C. - Napoli

Keller R. - Torino

Marino M. - Napoli

Muratori F. - Pisa

Pasin V. - Padova

Petruzzelli M.G. - Bari

Pisano S. - Napoli

Rubbino R. - Roma

Russo L. - Napoli

Santangelo P. - Napoli

Silletti Restucci A. - Napoli

Staiano A. - Napoli

Tipo V. - Napoli

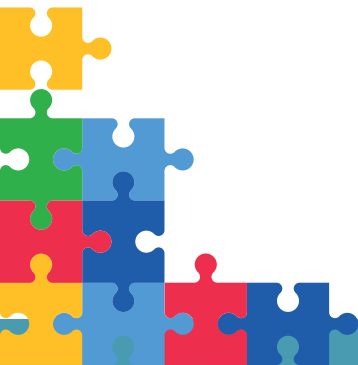
Toraldo C. - Napoli

Ultrale G. - Benevento

Varone A. - Napoli

Vedova P. - Napoli

Vicari S. - Roma



INFORMAZIONI GENERALI

PRESIDENTE ONORARIO:

Dott.ssa Giampina Grimaldi

RESPONSABILI SCIENTIFICI:

Dott.ssa Valentina De Clemente, Dott.ssa Pia Santangelo

ACCREDITAMENTO: 12 CREDITI

Il corso è stato accreditato presso gli organi competenti del Ministero della Salute per le seguenti figure professionali: **Biologo; Logopedista; Terapista occupazionale; Psicologo** (psicoterapia, psicologia); **Medico chirurgo** (allergologia e immunologia clinica, endocrinologia, gastroenterologia, genetica medica, malattie metaboliche e diabetologia, medicina e chirurgia di accettazione e di urgenza, medicina fisica e riabilitazione, neurologia, neuropsichiatria infantile, pediatria, psichiatria, neurochirurgia, oftalmologia, otorinolaringoiatria, farmacologia e tossicologia clinica, neurofisiopatologia, neuroradiologia, radiodiagnostica, medicina generale (medici di famiglia), pediatria (pediatri di libera scelta), scienza dell'alimentazione e dietetica, direzione medica di presidio ospedaliero, organizzazione dei servizi sanitari di base, audiologia e foniatria, psicoterapia); **Fisioterapista; Infermiere pediatrico; Infermiere; Terapista della neuro e psicomotricità dell'età evolutiva; Dietista; Educatore Professionale; Tecnico della riabilitazione psichiatrica; Tecnico di Neurofisiopatologia; Tecnico sanitario di radiologia medica.**

SEDE DEL CORSO

NH PANORAMA NAPOLI - Via Medina 70, Napoli

SPONSOR

Con il contributo non condizionante di:



SEGRETERIA ORGANIZZATIVA E PROVIDER ECM



ID Provider 3765
Via A. Manzoni, 259 - 80123 Napoli
Tel. 0815752799 - Cell. 3939913739
info@emsgroup.it - www.emsgroup.it